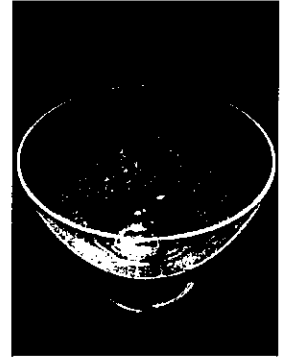


—初めての手彫りガラス—

# マーレングラスリッツェン講座

2023年4月から2024年3月までのご案内

ヨーロッパのガラス工芸。ダイヤモンドの粒子を用いた針で、ガラスの表面に線刻や点描をほどこし、繊細に絵柄を彫り上げます。



## ■ 日 程 第2金曜日

4/14	5/12	6/9	7/14	8/11	9/8
10/13	11/10	12/8	1/12	2/9	3/8

■ 時 間 午前10時～12時

■ 場 所 芦屋市谷崎潤一郎記念館 講義室

(阪急バス:阪神芦屋駅南側②番のりば、阪急芦屋川駅⑤のりば、JR芦屋駅⑤のりばより乗車「緑町」下車東へ1分) 駐車場:美術博物館 20台、図書館 47台

■ 講 師 かつらき ともこ  
桂木 朝子氏 (主宰 いとうえりこ マーレングラスリッツェン講師会会員)

■ 受講料 3回分 9,600円 一括納付 (別途材料費必要・年間講座)

※受講の初日にお支払ください。

※一旦支払われた受講料や諸経費は、閉講の場合を除いて払い戻し致しません。

■ 定 員 8名

■ 持ち物 セロハンテープ・ハサミ・除光液・油性極細サインペン・  
ポケットティッシュ・ガラスを包むもの (持ち帰り用)

※ 初回は、マスターキットを購入して頂きます。14,663円

(針やデザインパターン、ホルダー、シート、初回作品ガラス代を含む)

■ 申込み・問合せ 芦屋市谷崎潤一郎記念館

<https://www.tanizakikan.com>

〒659-0052 兵庫県芦屋市伊勢町12の15 電話:0797-23-5852 Fax:0797-38-3244

主 催 芦屋市谷崎潤一郎記念館

参加者の方の個人情報は個人情報保護法及び当館を運営する小学館集英社プロダクション共同体の個人情報取り扱い方針に基づき厳重に管理し、適正に取り扱います。また、万一、新型コロナウイルス感染が生じた場合に、保健所などへ提供する場合がありますのでご了承ください。

切 り 取 り 線

マーレングラスリッツェン講座 申込書

年 月 日

氏名	(男性・女性)	
住所	〒	
電話/FAX	電話	FAX